

CF 55

Računska enota toplotnih števecv in števecv hladu

CF55 je zadnja generacija računskih enot Itron CF družine števecv.

Namenjena je za uporabo v ogrevalnih / hladilnih distribucijskih omrežjih, ki se soočajo z današnjo kompleksnostjo upravljanja mreže.

Visoko zmogljiva orodja pomagajo pri upravljanju pogodb s končnimi strankami, ostala orodja zbirajo vse potrebne podatke za analizo delovanja omrežja. Vsi podatki računske enote so na voljo neposredno ali prek široke izbire komunikacijskih možnosti.

Uporaba

Ogrevalni, hladilni in kombinirani (ogrevanje/hlajenje) sistemi.

Skladnost s standardi

- > MID 2004/22/EC Module B+D
- > Razred okolice C po EN 1434
- > PTB odobritev

Prednosti

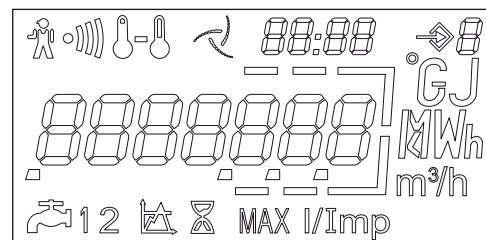
- > Enostavna uporaba
- > Deluje z vsemi merilniki pretoka z impulznim izhodi
- > Visoka dodana vrednost funkcij
- > Pregledne informacije
- > Zmogljive funkcije

Več funkcijski zaslon

Omogoča preprosto branje, zagotavlja hiter in jasen dostop do najbolj pomembnih obračunskih podatkov.

Zaslon omogoča diagnozo alarmov iz enega samega pogleda.

Zaslon LC prikazovalnika ima dolgo življenjsko dobo in preko gumba zlahka dobiš dostop do katerekoli stopnje podatkov.



- > Upravljanje tarif
- > Zmogljiv zapisovalnik podatkov (»datalogger«)
- > »Plug & Play« komunikacijske opcijske kartice
- > Štirizilni priklop temperaturnih tipal

CE odobritveni certifikat:
DE-06-M1004-PTB006

► Nivo 1

Podatki za obračun

- > Toplotna energija
- > Hladilna energija*
- > Volumen
- > Preskus LC prikazovalnika
- > Volumen eksternih vodomero
1/2*

* Opcijsko

► Nivo 2

Dodatne Informacije

- > Pretok
- > Moč
- > Temperatura dovoda
- > Temperatura povratnega voda
- > Temperaturna razlika
- > Obratovalni čas
- > **Največja moč z datumom in uro***
- > **Največji pretok z datumom in uro***
- > **Največja temperatura dovoda z datumom in uro***
- > Čas trajanja motnje
- > Motnje pri beleženju temperatur
- > Motnje pri merjenju pretoka
- > Čas preobremenitve
- > Čas izpada omrežnega napajanja
- > **Trenuten čas in datum***
- > Primarni M-Bus naslov
- > Sekundarni M-Bus naslov
- > Hitrost M-Bus prenosa podatkov (baud rate)
- > Vrednost impulza vodomera 1/2*

* Opcijsko

► Nivo 3

Odčitavanje ob določenem (referenčnem) dnevu

- > Vrednosti ob referenčnem dnevu za toplotno energijo (1...13)
- > Vrednosti ob referenčnem dnevu za hladilno energijo (1...13)
- > Vrednosti ob referenčnem dnevu za volumen (1...13)
- > **Vrednosti ob referenčnem dnevu za eksterna vodomera 1/2 (1...13)***
- > Verzija programa

* Opcijsko

Maksimalne vrednosti

Računska enota shranjuje maksimalne vrednosti za tri osnovne veličine. Merilna perioda je programsko nastavljava v območju med 1 minuto in 24 urami. Zaradi lažje razvrstitve in analize je vsem shranjenim vrednostim dodan čas zapisa. V interni pomnilnik se shrani 13 mesečnih vrednosti ob referenčnih dnevih.

Moč (W)

Pretok (m³/h)

Temperatura dovoda (°C)

Tarifne vrednosti

Dvojni tarifna funkcija je napredno orodje, ki omogoča dobaviteljem in strankam, da postavijo visoko zmogljive indikatorje za upravljanje omrežja. Orodje spremlja kakovost dobave, kot tudi kakovost porabe in daje obema strankama

veliko prednost za stroškovno učinkovito rabo toplote.

Moč (W)

Pretok (m³/h)

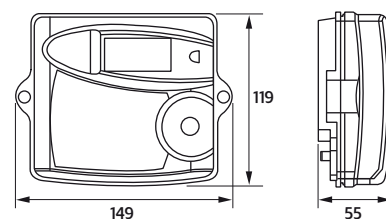
Temperatura dovoda (°C)

Temperatura povratnega voda (°C)

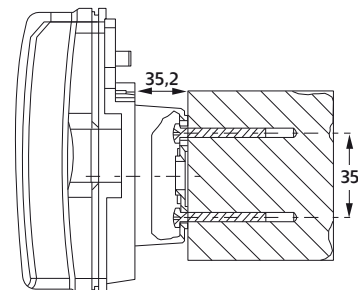
Interni zapisovalnik podatkov (> datalogger<)

To je odlično orodje za optimizacijo. Preskušanje zmogljivosti omrežja, analiza porabe ali le enostavno spremljanje sezonskih vzorcev so naloge, ki jih lahko opravite s tem zmogljivim orodjem. Omogoča možnost izbire do šest spremenljivk s seznama več kot dvajsetih, z zapisom 1008 vrednosti za vsako spremenljivko. Izbranim spremenljivkam programsko določite frekvenco zapisovanja v pomnilnik, ki je med 1 minuto in 7 dnevi.

Dimenzije



> Montaža na steno



Opcijske kartice

Računska enota CF 55 je predpripravljena za komunikacijo. Različne opsijske kartice se enostavno namestijo v računsko enoto in pričnejo samodejno delovati.

Opcijske kartice, ki so na voljo:

- > Opc. kartica 1: **M-Bus + E/V**
- > Opc. kartica 2: **M-Bus + 2 eksterna vodomera**
- > Opc. kartica 3: **Modem + 2 eksterna vodomera**
- > Opc. kartica 4: **LON + 2 eksterna vodomera**
- > Opc. kartica 5: **Radio + 2 eksterna vodomera**
- > Opc. kartica 6: **M-Bus + 2 eksterna vodomera + napajanje preko M-Bus**
- > Opc. kartica 7: **dvojni M-Bus izhod**
- > Opc. kartica 8: **GPRS / M-Bus**

CF 55 računska enota

Merilna natančnost presega	PTB, DRIRE, OIML, EN 1434
Temperaturno območje	0 ... 180°C
Temperaturna razlika	3... 160 K
Temperaturni tipala	Pt100 ali Pt500, dvožilno ali štirižilno
Zaslon	LCD - 7 mestni
Varnostni pomnilnik	EEPROM
Napajanje	6 ali 12 letna litijeva baterija, 230V omrežno napajanje ali napajanje z M-Bus opsijsko kartico
Zaščita	IP64
Razred okolice	Razred C glede na EN 1434
Temperatura okolice	5 ... 55 °C
Optični vmesnik	EN 60870-5 / M-Bus protokol

CF 55 impulzna vrednost

L/imp ali imp/L	1, 2.5, 10, 25, 100, 250, 1000 L/imp ali 2.5, 4.5, 7.5, 10, 25 imp/L
-----------------	---

M-Bus

Standard	EN 1434-3
Hitros prenosa (baud)	300 do 2400 baud
Podatki v standardnem okviru	Energija, volumen, pretok, temperature (dovoda, povratka in temperaturna razlika), čas delovanja z napako, obratovalni čas, datum in čas, volumen eksternih vodomero 1/2, verzija programa

Radio aplikacija

Zdržljivost	EnerPisT radijski "walk-by" sistem EverBlu radijski sistem fiksna mreže
Frekvenca	433 MHz
Protokol	Radian odprti protokol

O Itron Inc.

Itron je vodilno podjetje na področju zagotavljanja tehnologije globalnim energetskim in vodooskrbnim podjetjem. Naše podjetje je največji svetovni dobavitelj tehnoloških rešitev merjenja, zbiranja podatkov in programske opreme. 8.000 Podjetij po celem svetu se zanaša na našo tehnologijo za optimizacijo oskrbe in uporabe energije in vode. Naši produkti in storitve vključujejo merilnike za električno energijo, plin, vodo in toploto, sisteme za zbiranje podatkov in komunikacijo, vključno z avtomatskim odčitavanjem števec (AMR) ter napredne infrastrukture meritev (AMI); sisteme za obdelavo podatkov ter programsko opremo, kot tudi vodenje projektov, montažo ter svetovanje. Če želite izvedeti več, obiščite našo spletno stran: www.itron.com

Za več informacij se obrnite na vašega lokalnega zastopnika.



ENERKON

Pod javorji 4

SI-1218 Komenda, Slovenija

Tel.: 01 830 34 70 / fax: 01 830 34 99

E-mail: info@enerkon.si / www.enerkon.si

Itron

Allmess GmbH

Am Vossberg 11

D-23751 – Oldenburg in Holstein

Germany

Phone: 1.800.635.5461

Fax: 1.509.891.3355

www.itron.com